

GEOGRAFÍA

1. Objetivos, carácter de la asignatura y destinatarios

La geografía es la ciencia integradora que estudia la tierra y las interacciones entre los elementos naturales y humanos.

Es una asignatura troncal de opción de 2º curso del bachillerato de Humanidades y Ciencias sociales (al igual que Economía, Griego II, Historia del Arte o Historia de la Filosofía), por ello pondera bastante en los procesos de admisión a Estudios de Grado de los Estudios Ingleses, Clásicos, Filología Clásica, Filosofía, Historia, Historia del Arte, Lenguas Modernas, Ciencias de la Actividad Física y del Deporte, Geografía, Magisterio de educación Infantil y Primaria, Periodismo, Relaciones Laborales, Trabajo social y Turismo y en menor medida en los otros grados de la opción.

Está dirigida a todos los alumnos de este tipo de bachillerato interesados en tener una visión de conjunto de la naturaleza, la economía y la sociedad española.

2. Contenidos

Se ven desde una perspectiva nacional centrándose en España y con referencias a Europa.

En la primera evaluación se ven contenidos físicos relacionados con la materia de Geología y Biología :

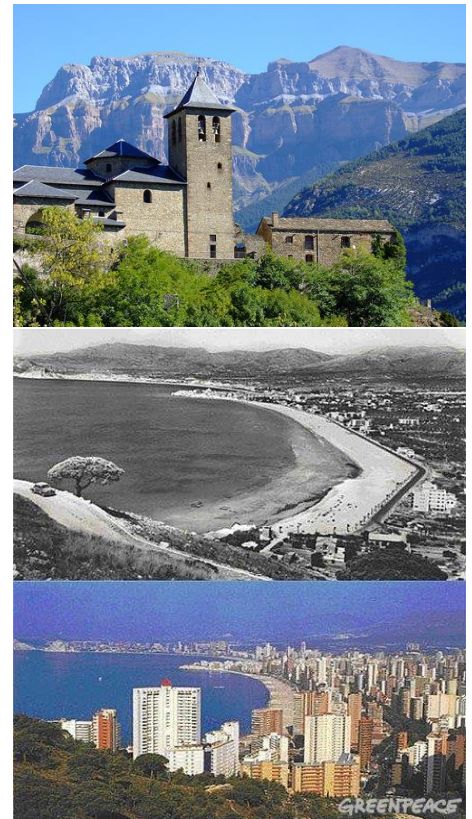
- El relieve
- El clima y la vegetación
- Los recursos hídricos.

En la segunda evaluación se ven contenidos de carácter económico, desde la perspectiva del territorio

- La Globalización
- El mundo rural
- La industria
- la terciarización, comercio, transporte y turismo.

En la tercera evaluación se ven contenidos de demografía y urbanismo propios de la disciplina,

- La población y los movimientos migratorios
- La ciudad como espacio de convivencia



3. Metodología:

La materia combina un enfoque teórico y una perspectiva más práctica. Por ello, se utilizan herramientas (mapas, gráficas, imágenes de paisajes, datos estadísticos, incluso piedras o herbolarios), que junto a las explicaciones del profesor permiten tener una visión mucho más integradora del mundo, la economía y la sociedad. Sirve también preparar da Evaluación de Acceso a la Universidad.